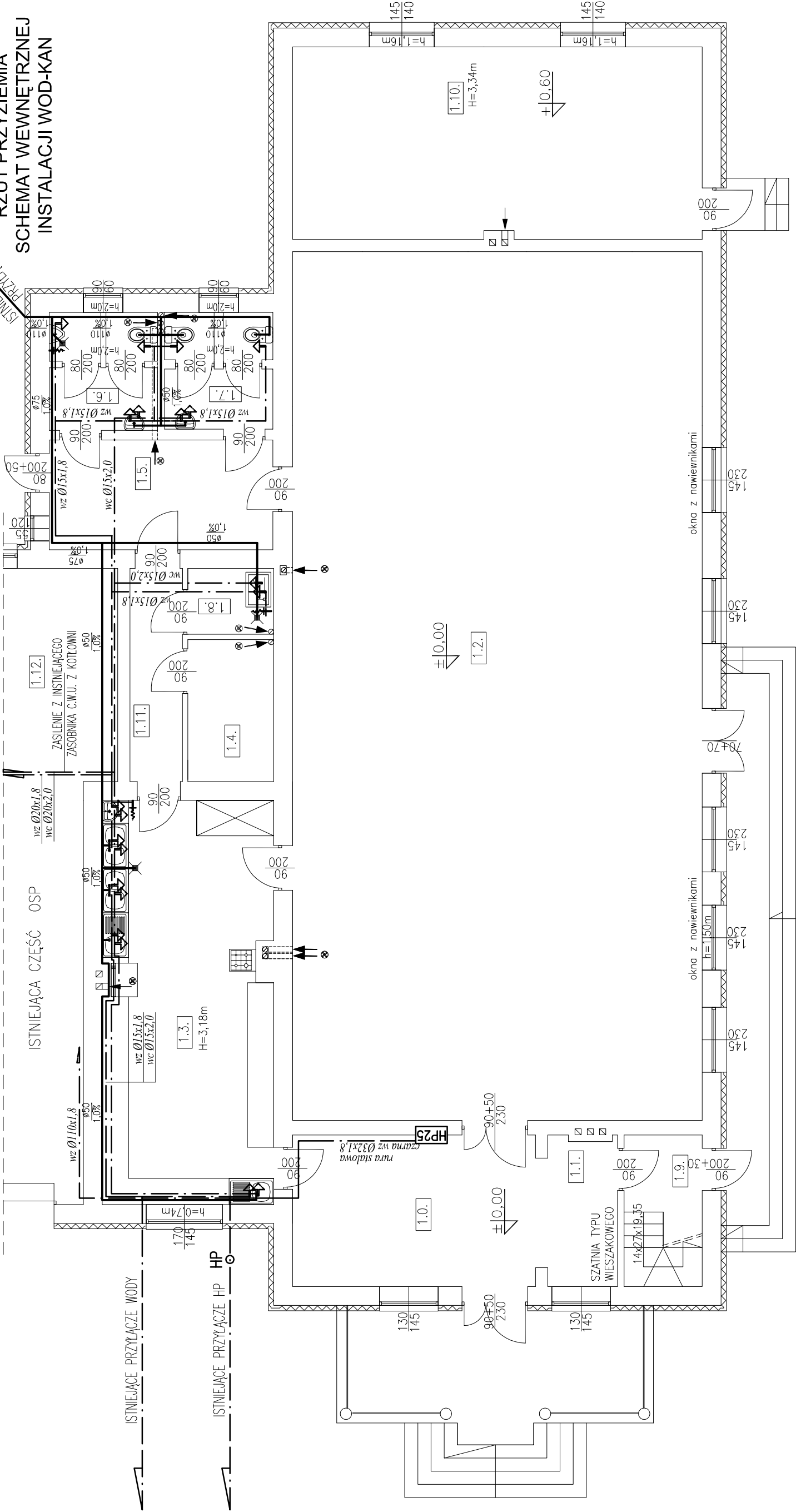


RZUT PRZYZIEMIA
SCHEMAT WEWNĘTRZNEJ
INSTALACJI WOD-KAN



- INST. WODY ZIMNEJ
- INST. WODY CIEPŁEJ
- INST. KANALIZACJI
SANITARNEJ

INSTALACJA
PROJEKTOWANA

INSTALACJA
ISTNIEJĄCA

ZESTAWIENIE POMIESZCZEŃ
ŚWIETLICA WIEJSKA

+20 C	1.0.	hol. wejściowy	+22°C	1.6.	WC. męskie
	19,00m ²	terakota		5,60m ²	terakota
+20 C	1.1.	szatnia typu wieszakowego	+22°C	1.7.	WC. damskie
	5,00m ²	terakota		5,60m ²	terakota
+20 C	1.2.	sala świetlicy wiejskiej	+18°C	1.8.	pom. porządkowe
	185,00m ²	terakota		2,90m ²	terakota
+20 C	1.3.	pom. socjalne obsługi	+20°C	1.9.	komunikacja
	35,30m ²	terakota		3,00m ²	terakota
+18 C	1.4.	pom. gospodarcze	+22°C	1.10.	świetlica komputerowa
	6,20m ²	terakota		41,00m ²	terakota
+20 C	1.5.	kumunikacja	+20°C	1.11.	kumunikacja
	12,50m ²	terakota		5,60m ²	terakota

RAZEM: 326,70 m2

P.H.U. "BARMi" KOLUSZKI UL.3-GO MAJA 20 TEL.044*714*30*40 - 0698*610*207		
TEMAT	PRZEBUDOWA ŚWIETLICY WIEJSKIEJ	
RYSUNEK	RZUT PRZYZIEMIA SCHEMAT WEWNĘTRZNEJ INSTALACJI WOD-KAN	
LOKALIZACJA	ROGÓW. UL. STRAŻACKA DZ. NR 462	
INSTALACJE	GĄSIOROWSKI TOMASZ UPR. NR 57/92/WŁ	
SKALA: 1:100	DATA: 12.2011	STR.NR